



Pfuschl - Cartoon

Wie gehen wir miteinander um?



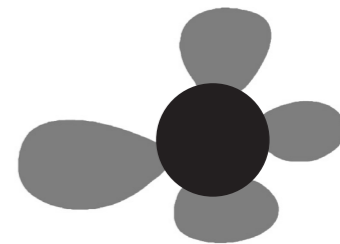
- Wir begegnen einander offen, mit Respekt und gegenseitiger Wertschätzung.
- Wir unterstützen uns gegenseitig bei der Arbeit und haben ein offenes Ohr auch für private Belange.
- Wir denken in Zusammenhängen. Bereichsübergreifende Kommunikation ist für uns selbstverständlich.
- Wir gehen Probleme frühzeitig und sachlich an um das Eskalieren von Konflikten zu verhindern.



Wie führen wir?

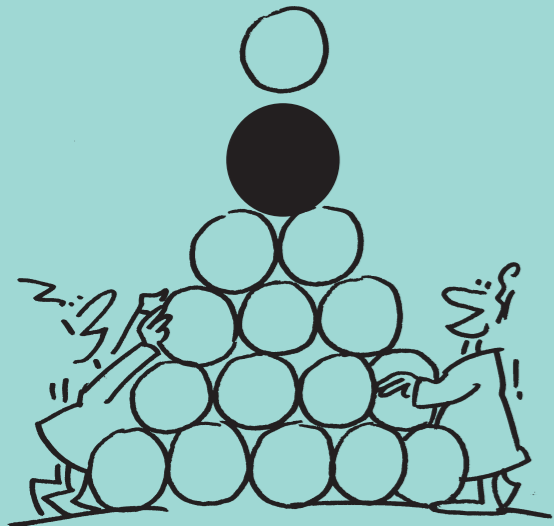


- Wir fällen verbindliche Entscheide und erteilen klare Aufträge, delegieren notwendige Kompetenzen und erforderliche Verantwortung.
- Wir beziehen unsere Mitarbeitenden ein, um die Qualität unserer Produkte und Dienstleistungen kontinuierlich zu optimieren.
- Wir unterstützen unsere Mitarbeitenden und fördern ihre Entwicklung. Qualitativ hochstehende Arbeit und Engagement sind uns wichtig.
- Wir fördern einen offenen und konstruktiven Umgang mit Fehlern. Gemeinsam suchen wir nach Möglichkeiten, diese künftig zu vermeiden.
- Wir sind uns unserer Vorbildfunktion bewusst und verhalten uns entsprechend.



Wir stellen die pharmazeutische Versorgung des gesamten Inselspitals während 365 Tagen rund um die Uhr sicher und sind der Ansprechpartner für alle Fragen rund ums Arzneimittel ...

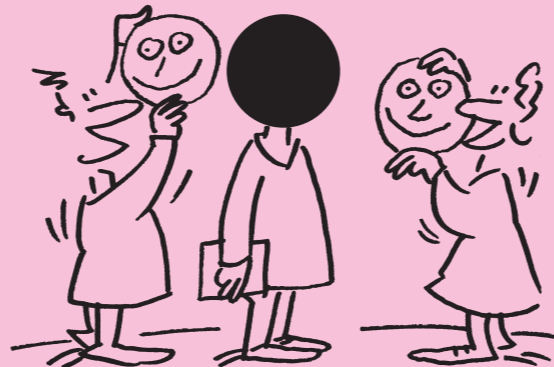
... kritisch Bestehendes hinterfragen...
... gezielt Bewährtes beibehalten ...
... mutig Überholtes loslassen ...
... innovativ Neues anpacken ...



Was tun wir?



- Wir tragen massgeblich zur Gestaltung eines optimalen Arzneimittelsortiments bei.
- Wir bieten unseren Kunden eine umfassende pharmazeutische Beratung und Betreuung für den gesamten Medikationsprozess.
- Wir stellen unseren Kunden sämtliche benötigten Arzneimittel zur Verfügung, indem wir sie im Handel beschaffen oder selbst entwickeln und herstellen.
- Wir helfen mit, den gesamten Medikationsprozess effektiv, sicher und wirtschaftlich zu gestalten.
- Wir unterstützen die Durchführung klinischer Studien sowie die Ausbildung und Schulung mit unserem pharmazeutischen und naturwissenschaftlichen Fachwissen.



Wie gehen wir mit unseren Kunden um?



- Wir streben die optimale Zufriedenheit unserer Kunden an.
- Wir nehmen die Bedürfnisse unserer Kunden ernst. Gemeinsam mit ihnen entwickeln wir unsere Dienstleistungen und passen sie laufend an.
- Wir erbringen unsere Dienstleistungen kompetent, zuverlässig und effizient.
- Wir lösen auftretende Probleme partnerschaftlich mit unseren Kunden.
- Wir pflegen mit unseren Kunden einen offenen und konstruktiven Umgang.